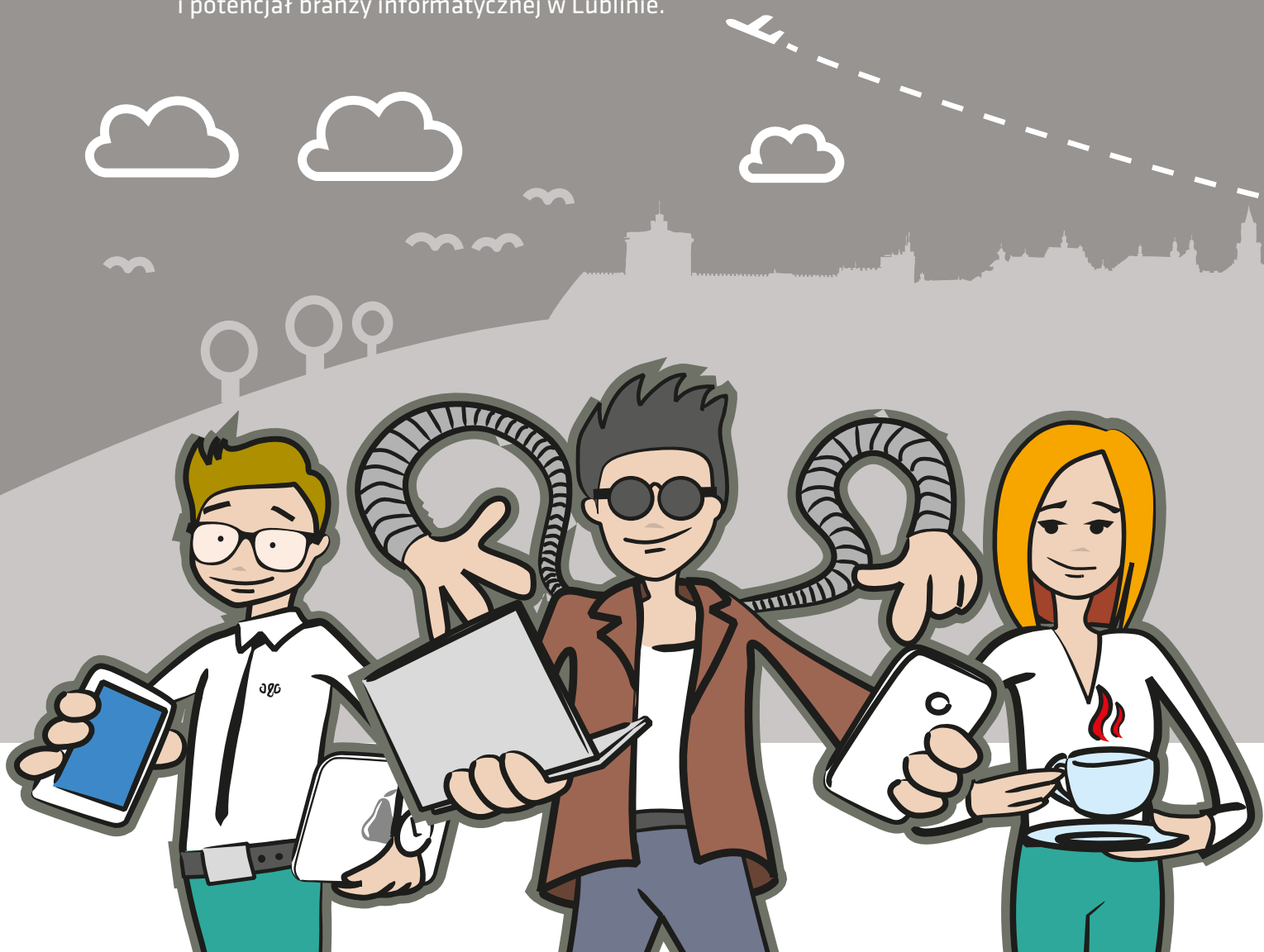


Lubelska Wyżyna IT



Lubelska Wyżyna IT jest inicjatywą Urzędu Miasta Lublin, której celem jest wspieranie i rozwój lubelskiego ekosystemu informatycznego. Działania w ramach projektu opierają się na ścisłej współpracy władz samorządowych, środowiska naukowego, przedsiębiorstw i instytucji otoczenia biznesu w celu podniesienia konkurencyjności każdego z tych podmiotów. Lubelska Wyżyna IT to również marka, pod którą kryje się niezwykle bogactwo i potencjał branży informatycznej w Lublinie.



Geneza LWIT

Podobnie jak Dolina Krzemowa w Kalifornii, tak Lubelska Wyżyna IT jest rezultatem dynamicznego rozwoju gałęzi gospodarki, uwarunkowanego przez środowisko i ukształtowanie terenu, w którym się znajduje. W przypadku Lubelskiej Wyżyny IT zasoby naturalne nie są tak kluczowe – najważniejsi są ludzie. Przyjrzymy się procesowi powstania Lubelskiej Wyżyny IT w ujęciu geologiczno-kartograficznym.

Ery w historii Lubelskiego IT



Myli się ten, kto uważa, że informatyczne życie Lublina powstało wraz z wyewoluowaniem Lubelskiej Wyżyny IT. Pozwólcie, że zabierzemy Was w prądzie lubelskiej komputeryzacji, które obfitowały w procesy ewolucji organizmów komputerowych.

1812 Maszyna licząca Abrahama Sterna stworzona jako pierwszy lubelski praprzodek dzisiejszych komputerów

Wielkie Zlodowacenie Branży IT

Archazoik

1965 Wyposażenie nowo powstałego Zakładu Metod Numerycznych UMCS w komputer szeregowy I generacji UMC-1

1967 Pierwszy rocznik ukończył kierunek metody numeryczne na Wydziale Matematyki, Fizyki i Chemii UMCS

1974 Pojawienie się w Lublinie nowoczesnego komputera Odra serii 1300

1978 Naukowcy z Lublina skonstruowali pierwszy światłowód

1988 Utworzenie węzła Lubelskiej Akademickiej Sieci Komputerowej przez Politechnikę Lubelską, UMCS oraz Akademię Rolniczą

1990 Pierwsze w Polsce połączenie światłowodowe między UMCS, Akademią Rolniczą a Politechniką Lubelską

1991 Podłączenie Lublina do EARN, przodka dzisiejszego Internetu

1994 Powstanie sieci LubMAN oraz początek jej działalności

Introzoik

2000 Rozpoczęcie kształcenia na kierunku Informatyka na trzech lubelskich uczelniach: Politechnice Lubelskiej, UMCS i WSPA

2005 Na rynek pracy wychodzą pierwsi absolwenci informatyki, którzy obecnie są prezesami wielu firm na Lubelszczyźnie

2007 Wypiętrzenie Wschodniego Klastra ICT

2010 Wyłączenie komputera Odra 1305 po 34 latach funkcjonowania

2011 UMCS buduje Solarisa - klastr obliczeniowy dużej mocy o unikalnej architekturze hybrydowej

Developozoik

2012 Utworzenie LWIT

Modernozoik



Uczelnie i kierunki studiów

Wybór właściwego kierunku studiów to twardy orzech do zgryzienia dla absolwentów szkół ponadgimnazjalnych. Lublin, nazywany często miastem akademickim, oferuje kandydatom szeroki wybór uczelni oraz kierunków. Jeżeli myślicie o karierze w sektorze IT, macie przed sobą kilka interesujących propozycji. Sprawdźcie, która z nich odpowiada Wam najbardziej!



Informatyka
I i II stopnia

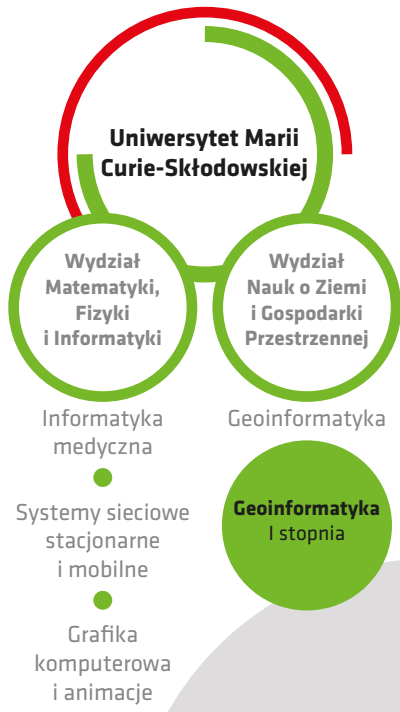
Edukacja techniczno-informatyczna
I i II stopnia



Informatyka
I i II stopnia

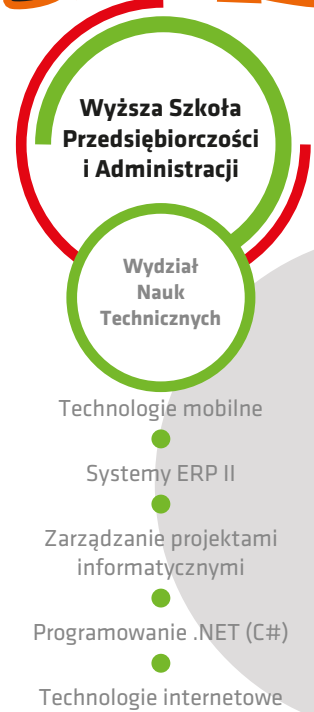


Informatyka
I stopnia

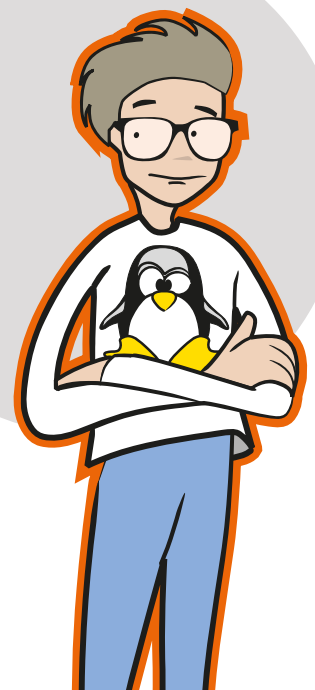


Informatyka
I i II stopnia

Geoinformatyka
I stopnia



Informatyka
I stopnia



Inicjatywy na Wyżynie

Od kilku lat w Lublinie, jak grzyby po deszczu powstają inicjatywy z sektora IT. Obecnie w Lublinie dzieje się tak wiele, że łatwo się w tym pogubić. Pewnie wielu z Was zadaje sobie pytania - gdzie warto być? Jak wybrać najbardziej wartościowe inicjatywy? Gdzie zaprezentować się ze swoim startupem, a gdzie nawiązywać kontakty?

TEDxLublin
an independently organized TED event

TEDxLublin

Najbardziej lotne są idee, które zmieniają świat. Takie pomysły rodzą się też w Lublinie. Nowatorskim inicjatywom poświęcamy uwagę na cyklicznych spotkaniach TEDx. Poznać na nich najbardziej inspirujące historie osób, które zmieniają otaczającą nas rzeczywistość.

tedxlublin.com
f TEDxLublin



EXPERT SUMMIT

All about Microsoft technologies

Każdy, kto marzy o karierze niczym Bill Gates powinien wziąć udział w tej ogólnopolskiej konferencji informatycznej organizowanej przez Regionalną Lubelską Grupę Microsoft i Lubelski Inkubator Technologiczny. Znajdziecie tam całą śmietankę polskiej branży IT.

experts Summit.pl
f MicrosoftExpertSummit



Lublin GameDev

Chcecie stworzyć grę wideo, która swoim sukcesem przyćmi serię „Wiedźmin”? W takim razie nie może Was zabraknąć na spotkaniach lubelskich twórców gier.

lublin-gamedev.pl
f LublinGameDev



LBN Social

LbnSocial gromadzi ludzi, którzy wierzą w potencjał Lublina i budzą go każdego dnia. Spotkania poruszają różną tematykę: od social media i blogów poprzez startupy oraz umiejętności miękkie i pasje.

lbnsocial.com
f lbnsocial



Lubelskie Dni Informatyki

Dzieci mają swój Dzień Dziecka, więc lubelscy informatycy nie mogą być gorsi. Dlatego Koło Naukowe Informatyków KUL i Grupa KUL.NET, działające przy Wydziale Matematyki, Informatyki i Architektury KUL, co roku organizują święto lubelskiego sektora IT, na którym dyskutowane są najbardziej innowacyjne rozwiązania z branży IT. To także świetna okazja by poznać tych, którzy tworzą lubelski rynek IT.

ldi.org.pl
f LubelskieDniInformatyki



IT Academic Days

Przy wsparciu Microsoftu studenci trzech lubelskich uczelni (Katolickiego Uniwersytetu Lubelskiego, Politechniki Lubelskiej i Uniwersytetu Marii Curie-Skłodowskiej) organizują profesjonalną konferencję na temat programowania i dostarczanych przez firmę narzędzi. To dobry powód, by częściej odwiedzać uczelnię, prawda?

microsoft.com/pl-pl/student/ITAD
f ITADPolitechnikaLubelska
f ITADkulnet
f netumcs



Aula Lublin

To miejsce, które łączy przedsiębiorców i entuzjastów nowych technologii. Promuje kulturę przedsiębiorczości technologicznej. Znajdziecie tu ludzi, którzy wierzą w potencjał polskich przedsiębiorców i innowatorów, dlatego wspierają ich rozwój. Organizatorzy wychodzą z założenia, że przedsiębiorczości należy uczyć poprzez praktykę i transfer doświadczeń. Na spotkaniach Auli prezentują się młode firmy, praktycy oraz ci, którzy inspirować do tworzenia biznesu.

aulapolska.pl
f aulapolskalublin



Makerspace Lublin

Szukasz przestrzeni, w której mógłbyś dać upust swojej kreatywności? Makerspace Lublin jest dla Ciebie. Znajdziesz tam ludzi zafascynowanych ideą DIY (Zrób to sam), którym zależy na rozwoju miasta i mieszkańców. Realizują to poprzez edukację z zakresu nowych technologii. W skład lubelskiego Makerspace wchodzi Hackerspace Lublin i FabLAB Lublin.

makerspace-lbn.pl
f makerslublin



LUBCODE - koduj dla Lublina

To wydarzenie, w którym swoje umiejętności w turnieju mogą sprawdzić wszyscy programiści. Głównym zadaniem uczestników tego 36-godzinnego turnieju jest stworzenie aplikacji mobilnych i internetowych, które mogą ułatwić życie mieszkańcom Lublina oraz turystom odwiedzającym miasto. Najlepsi zgarniają nagrody.

lubcode.pl
f LubCodeHackathon



Geek Girls Carrots

To społeczność kobiet, które kochają nowe technologie - programistki, graficzki, project managerki, startupperki i wiele innych. Celem inicjatywy jest promowanie kobiet w IT, budowanie społeczności, a także motywowanie kobiet do zakładania własnych firm i tworzenia projektów. Dla łakomczuchów mamy informację, że na spotkaniach można spróbować ciasta marchewkowego.

geekgirlscarrots.pl
f geekgirlscarrots



Czwartek Social Media

Wszyscy zawodowo zajmujący się mediami społecznościowymi niech zakreślą na czerwono czwartki w swoich kalendarzach, by nie zapomnieć o najważniejszych spotkaniach w branży social media. Usłyszycie tam o najnowszych trendach w social media i poznaście tych, którzy tworzą najlepszy lubelski „content”.

f CzwartekSocialMedia



WordUp Lublin

WordPress od kilku lat zdobywa coraz większą popularność, dlatego warto być na bieżąco. Świetnym sposobem może być barcamp, na którym dowiecie się, co nowego słychać w temacie systemów zarządzania treścią oraz poznaście najnowsze funkcje dostępne w WordPresie.

wordup.lublin.pl
f WordUpLublin



CheckIT

Lubelska Wyżyna IT zaraża uczniów komputerowym bakcylem, od którego trudno się uwolnić. Konsekwencje są bardzo poważne - Wasza przyszła kariera zawodowa może związać się z sektorem IT. Na tym wydarzeniu, odbywającym się w ramach Dni Lubelskiej Wyżyny IT dowiecie się, na czym polega zawód programisty i dlaczego opłaca się wybrać kierunek studiów związany z informatyką.

checkit.lublin.eu
f LubelskaWyznalIT



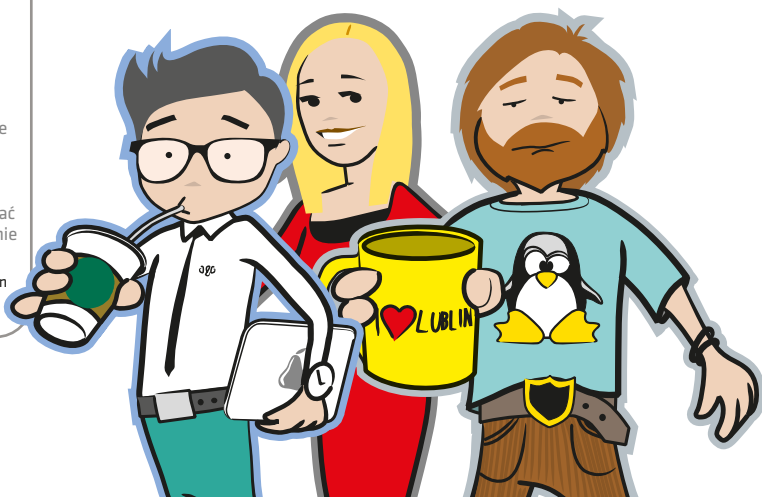
TechKlub Lublin

Dla wszystkich związanych z lubelskim trzecim sektorem nie ma lepszego miejsca, by porozmawiać o nowych technologiach. Na spotkaniach dowiecie się, jak wiele może zyskać Wasza fundacja lub stowarzyszenie otwierając się na sektor IT.

technologielokalnie.pl/techklub/lublin
f Nowe.Technologie.Lokalnie



To tylko część lubelskich eventów IT. Śledź wszystkie na bieżąco: kalendarz.lwit.lublin.eu



Firmy lubelskiego IT

Lubelski sektor IT to zarówno duże korporacje jak i małe przedsiębiorstwa oraz startupy. Charakterystyczny dla Lublina jest zróżnicowany profil działalności firm. Są tu specjaliści od aplikacji mobilnych, systemów wykorzystywanych w medycynie, a także rozwiązań biznesowych. Różnorodność i jakość realizowanych projektów sprawia, że tutejsze firmy są znane w kraju i na świecie. Lubelska Wyżyna IT to najlepsze miejsce na tworzenie i rozwój biznesu opartego na innowacjach i nowoczesnych technologiach.

„Lubelska firma Asseco Business Solutions S.A. zatrudnia prawie 700 osób, skutecznie działa w Polsce oraz na rynkach zagranicznych, dostarczając systemy informatyczne klasy ERP, HR oraz aplikacje mobilne, wspomagające pracę sieci przedstawicielskich. Lublin rozwija się coraz szybciej i coraz więcej pieniędzy inwestuje w branżę IT. Cieszę się, że są ludzie, którzy mają pomysł na nasze miasto. Nowe firmy z branży nie są dla nas problemem, przeciwnie są dodatkową motywacją. Rozumiemy, że częścią sukcesu są pracownicy i ich entuzjazm by chcieli tworzyć coś nowego, coś co ma sens. U nas liczy się dobry duch i umiejętne zarządzanie.”

Piotr Masłowski, wiceprezes zarządu Asseco BS

„W Lublinie znalazłem się ze względu na ofertę współpracy z jedną z lokalnych uczelni, potem zdecydowałem się rozwijać w tym mieście biznes i umożliwić rozwój zawodowy zdolnym specjalistom IT. Moi pracownicy to młodzi, ambitni ludzie, którzy chwalą sobie jakość życia w mieście, dostępność usług, w tym służby zdrowia, a także akceptowalne koszty życia. Dodatkowo Lublin jest „oknem” na świat, a lokalne lotnisko sprzyja podróżom po Europie. W mojej opinii, miasto szczególnie wyróżnia rozwój. Z perspektywy 12 lat nie mogę wyjść z podziwu, jak bardzo zmieniło się to miejsce.”

dr inż. Jarosław Diatczyk, dyrektor lubelskiego oddziału DataArt Poland

„Lublin zdecydowanie dorównuje konkurencji innych miast na rynku IT. Aktualnie stawki programistów w Lublinie nie odbiegają już od Warszawy, a sam rynek pracy globalizuje się. Jeszcze niedawno wiele osób wyjeżdżało właśnie do stolicy za pieniędzmi. Teraz stawki są porównywalne, a koszt życia w Warszawie jest zdecydowanie wyższy, nie wspominając o jakości życia. Lublin to miasto dużego potencjału dla młodych ludzi.”

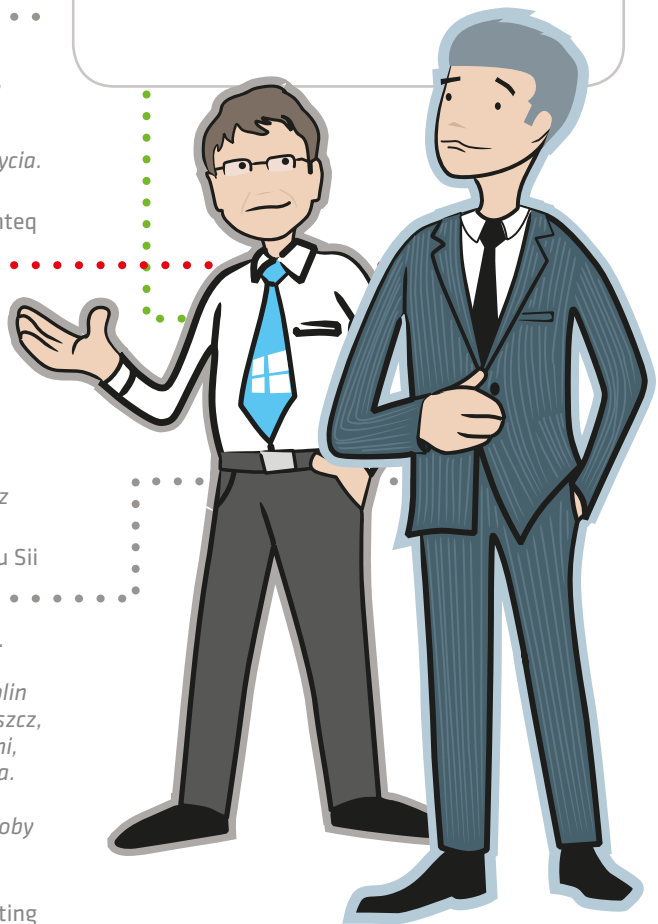
Dobromir Piekarski, prezes firmy eLeader i Finanteq

„Firma Sii jest czołowym dostawcą usług IT i inżynierii przemysłowej w Polsce. Wspiera klientów w zakresie doradztwa, analiz i testów, rozwoju oprogramowania, zarządzania infrastrukturą, integracji i utrzymania systemów informatycznych. Dlaczego działamy właśnie w Lublinie? Lublin niewątpliwie ewoluuje. Otwiera się na zewnątrz budując swoją markę i zmieniając wizerunek. Kiedyś postrzegany jako wschodni zaścianek dynamicznie staje się „wyżyną IT”. Wysycenie rynku, w szczególności potencjału zasobów IT, w pozostałych częściach kraju oraz wzrost rozpoznawalności miasta przyciągają tutaj inwestorów.”

Artur Palac, dyrektor lubelskiego oddziału Sii

„Lubelski zespół Sollers Consulting zatrudnia w tej chwili 40 programistów. Rośniemy w projekty, polskie i międzynarodowe, stąd zależy nam na dostępie do dobrych pracowników. Znajdujemy ich właśnie w Lublinie. Lublin wybraliśmy po obszernej analizie i wygrał on z takimi miastami jak Bydgoszcz, Białystok, Gdańsk, czy Wrocław. Sugerowaliśmy się jakością i liczbą uczelni, komunikacją z Warszawą i innymi miastami Europy oraz rozwojem miasta. Lublin to dla nas miejsce optymalne - nasi pracownicy przebywają na miejscu, ale też mają możliwość podróżowania do klientów za granicą. Osoby z lubelskiego zespołu pracują teraz dla klientów z Warszawy, ale też np. dla Aviva UK w Szkocji, czy VIS z Islandii.”

Marcin Pluta, partner zarządzający w Sollers Consulting





Lublin
inspiruje biznes

LUBELSKA
WYŻYNA IT



dowiedz się więcej
lwit.lublin.eu



bądź na bieżąco
Lubelska Wyżyna IT



śmiało napisz e-mail
lwit@lublin.eu



obserwuj co w LWIT piszczy
kalendarz.lwit.lublin.eu



masz pytania?
zadzwoń
81 466 25 00

